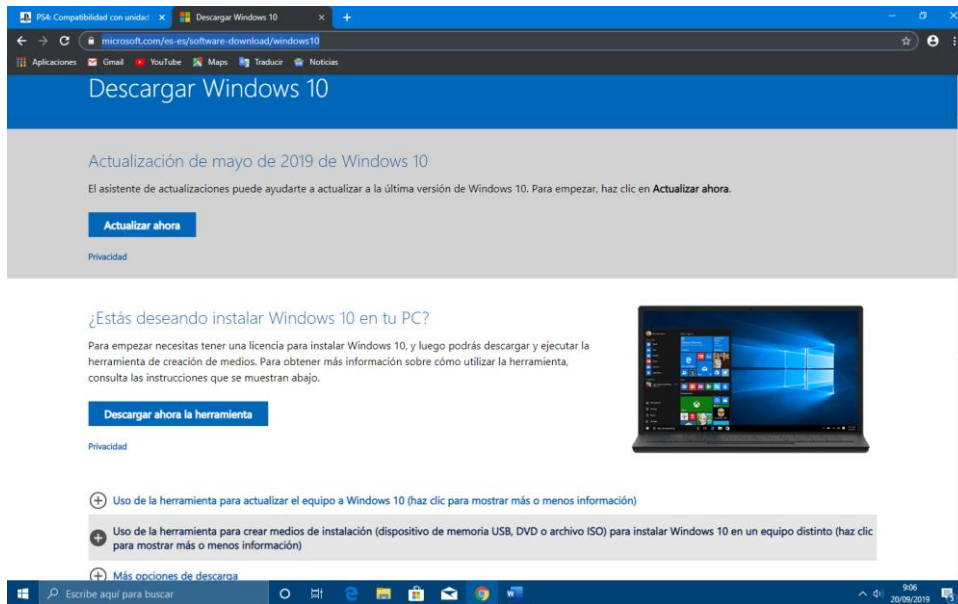


MANUAL DE INSTALACION DE UN SISTEMA OPERATIVO

SISTEMA OPERATIVO WINDOWS 10

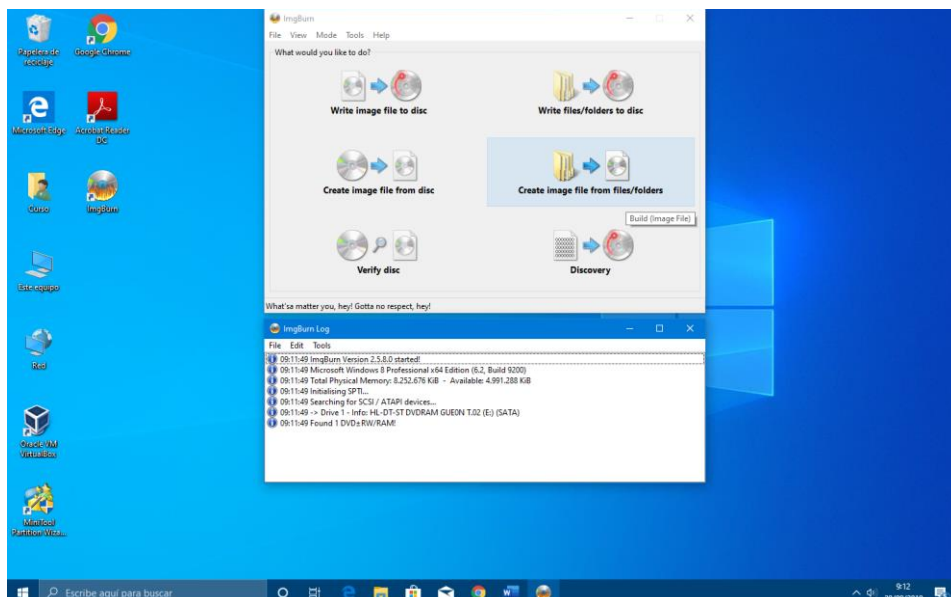
A continuación instalaremos Windows 10 paso a paso:

1. El primer paso será descargar la imagen ISO de la pagina oficial:
<https://www.microsoft.com/es-es/software-download/windows10>

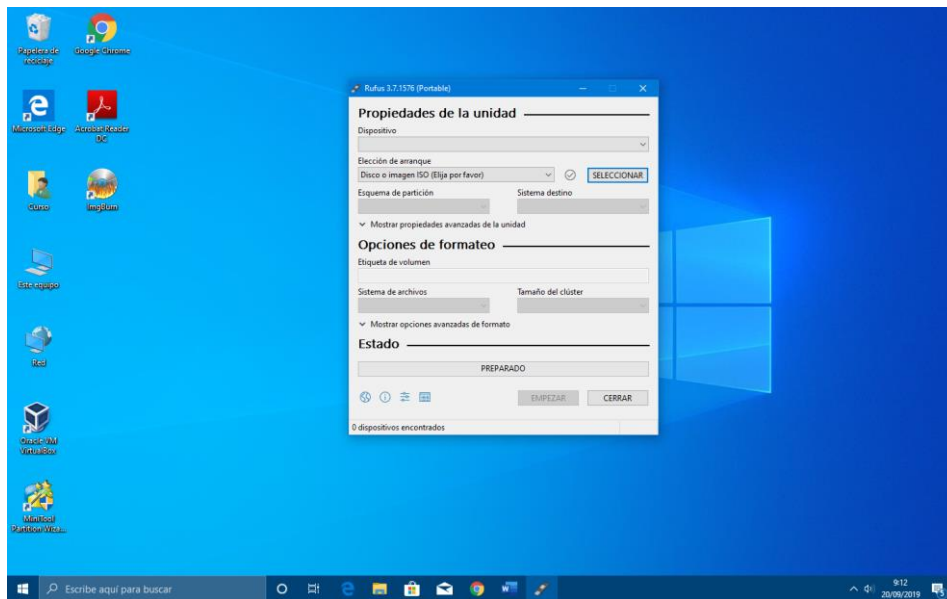


Pagina oficial Windows 10

2. Una vez descargada la imagen ISO necesitamos grabarla en un USB o en un CD-ROM para poder arrancar el sistema nuevo desde este. Para grabar un CD utilizaremos imgburn y para grabarla en un usb utilizaremos la herramienta Rufus.

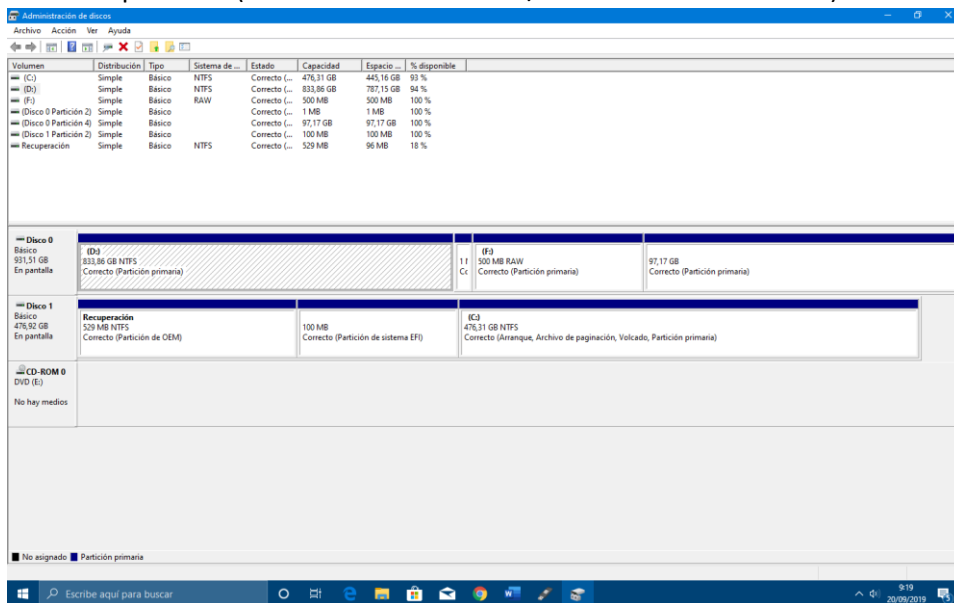


Img burn



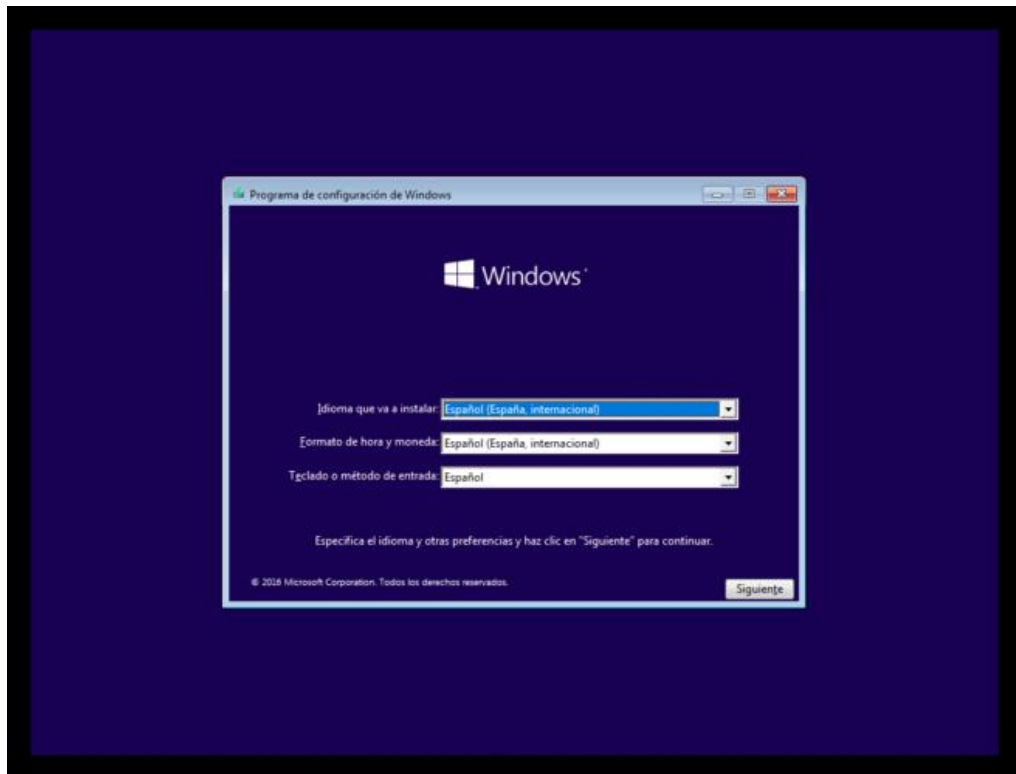
Rufus

3. Una vez creado nuestro USB de arranque con la imagen ISO de Windows 10 creamos una partición en el administrador de discos que será la que contenga nuestro nuevo sistema operativo. (botón derecho en inicio/ administrador de discos)



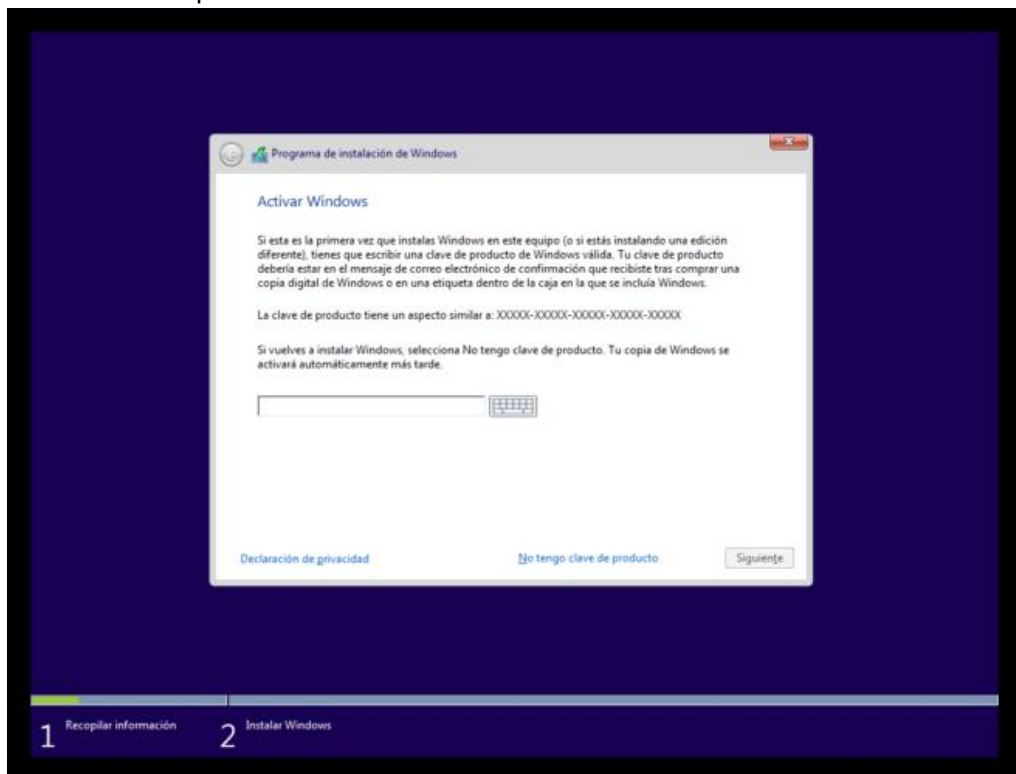
Administrador de discos

4. Cuando hayamos creado la partición en la que vamos a alojar el sistema operativo reiniciamos el ordenador. En estos equipos al reiniciar el ordenador aparecerá una pantalla negra con la marca del ordenador(lenovo) en la que tendremos que pulsar enter para entrar en el menú de la BIOS.
5. Una vez dentro del menú de la BIOS pulsaremos F12 para entrar en el selector de disco de arranque donde seleccionaremos que el equipo arranque desde el USB donde anteriormente grabamos la ISO de Windows 10
6. Nuestro equipo arrancará desde el usb y en la pantalla nos aparecerá el asistente de instalación de Windows 10



Primera pantalla del asistente de instalación de Windows 10

7. Seleccionamos el idioma y el uso horario de el lugar donde vivamos y pulsamos siguiente.
8. A continuación el instalador nos solicitara la clave de la licencia de nuestro producto. Pulsaremos la opción NO TENGO CLAVE

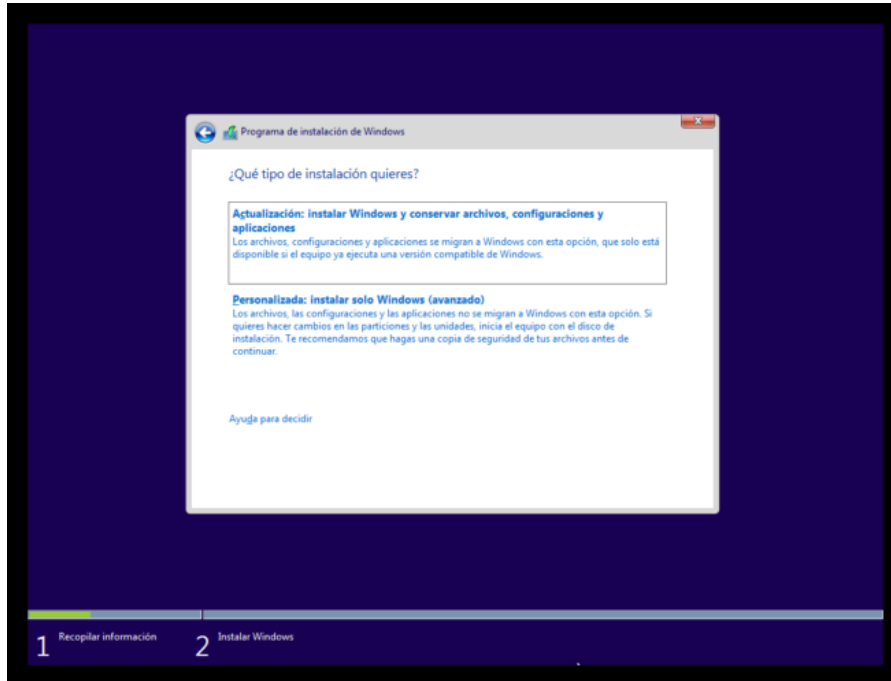


Pantalla donde nos solicitara la clave de Windows 10.

9. Como no hemos metido ninguna licencia de producto el instalador nos preguntara cual es la versión de Windows 10 que queremos instalar en nuestro equipo. Si hubiésemos

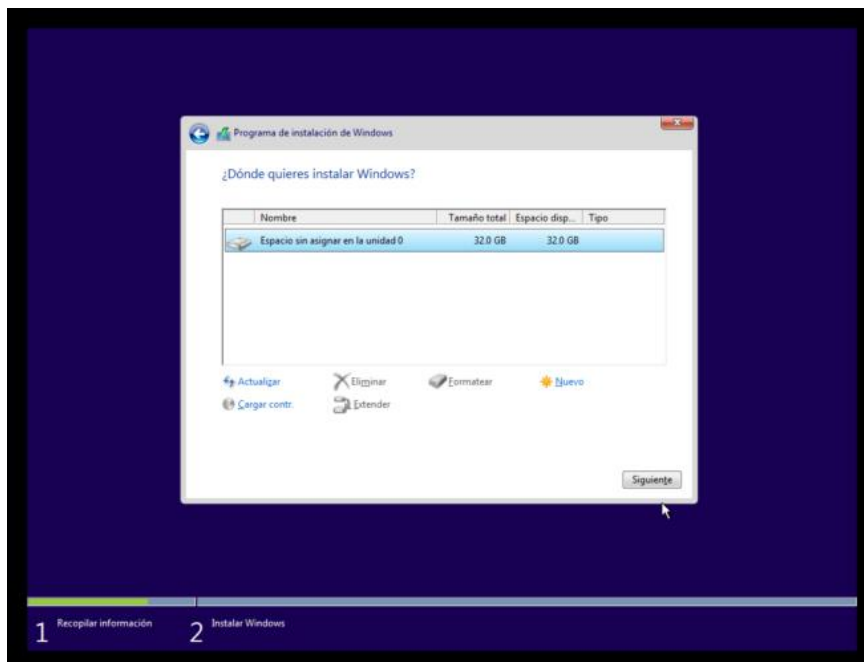
adquirido la licencia de algún producto el instalador solo nos dejaría entrar en la instalación de dicho producto.

10. En la siguiente ventana nos aparecerán 2 opciones : instalar Windows y conservar archivos aplicaciones y actualizaciones o instalar solo Windows que es la que nosotros utilizaremos para empezar con nuestro nuevo sistema desde 0



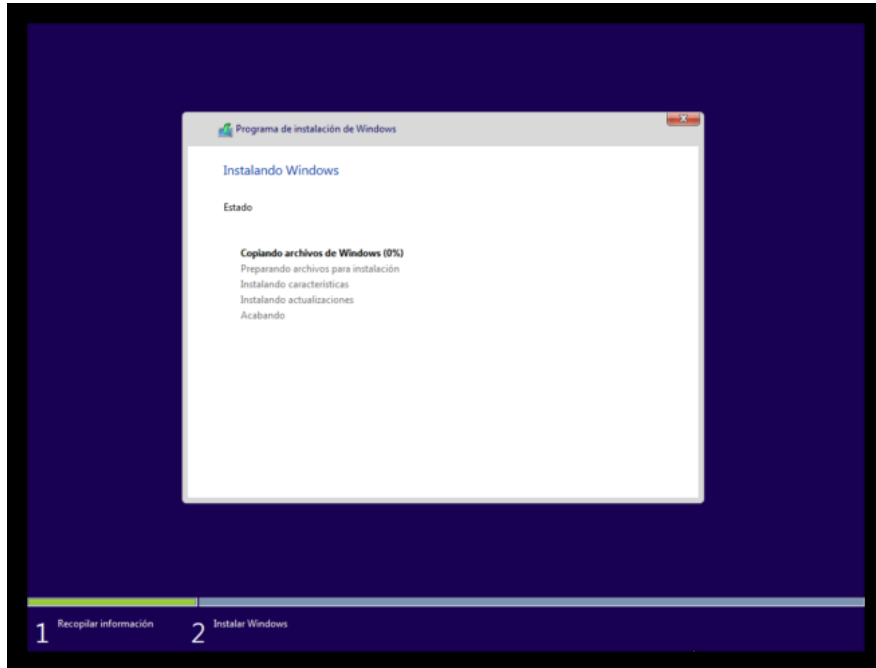
Pantalla de selección del tipo de la instalación.

11. La siguiente pantalla será en la que seleccionemos en que partición queremos que se instale el nuevo sistema. En esta pantalla elegimos la partición que creamos anteriormente. También podríamos crear una nueva partición en esta pantalla si no lo hubiésemos hecho anteriormente



Pantalla de selección de la partición deseada

12. Pulsamos siguiente y la instalación comenzara automáticamente



Windows 10 se esta instalando.